

## Zonador 9 tarkastus- ja huoltoluukku

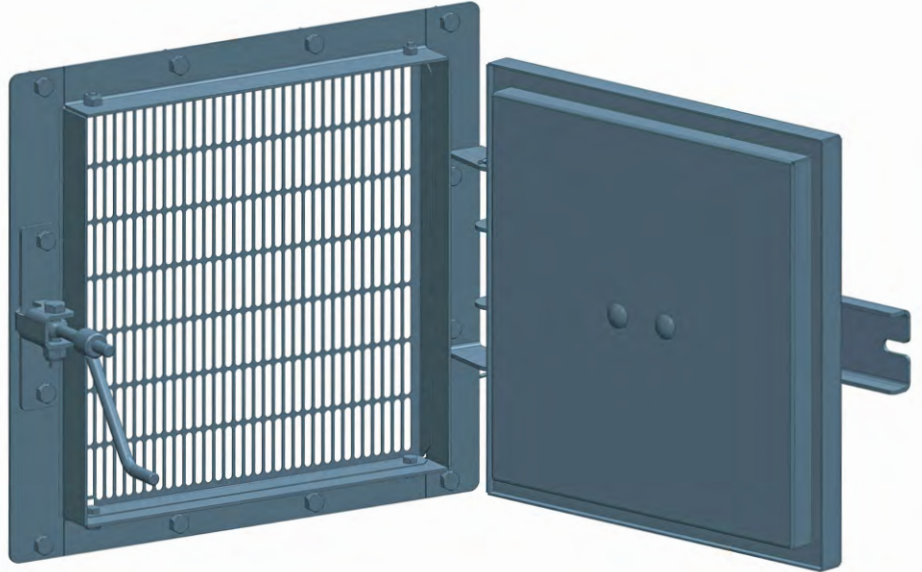
**Vankkarakenteinen Zonador 9 tarkastus- ja huoltoluukku soveltuu koneisiin ja laitteisiin, joissa on suojakotelointi, mutta tiettyjä koneenosia on päästävä toistuvasti tarkastamaan, säätämään tai huoltamaan.**

**Zonador 9 kestää koviakin olosuhteita. Se on suunniteltu hyödyntäen vuosien käyttökokemuksia.**

Zonador 9 tarkastus- ja huoltoluukku asennetaan kiinteästi tuotantolaitteen suojarakenteisiin. Vakiokoot ovat 400x400mm ja 400x600mm perinteisellä kehyksen pulttijaolla.

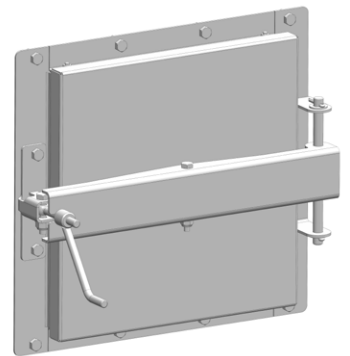
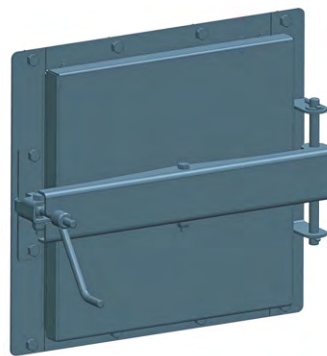
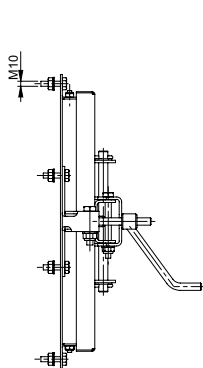
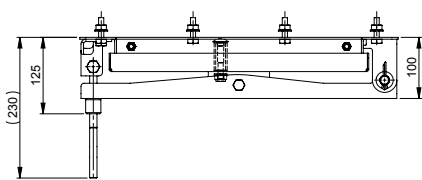
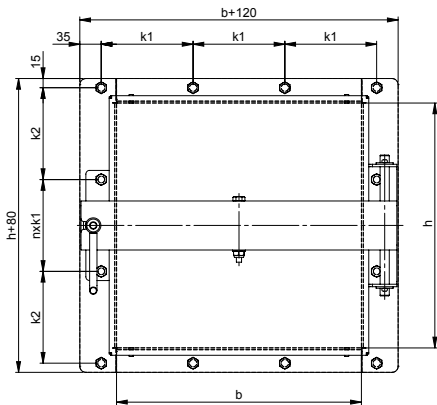
Tyypillisiä asennuskohteita ovat koneet ja laitteet, joiden toimintaa on päästävä toistuvasti tarkastamaan huoltoluukun kautta. Tällaisia tarpeita on esimerkiksi kiinteitä polttoaineita ja biomassoja käsittelevissä laitteissa sekä hihnakuljettimissa.

Zonador 9 tarkastus- ja huoltoluukun vakiomateriaali on S355 / DC01-teräs. ZD 9 -luukun rakenteesta tekee vahvan sisäkoteloitu ovi, järeä oven sulkumekanismi ja riittävät materiaalivahvuudet.



Kuumasinkitty luukku kestää lämpöä vähintään 300 °C ja sietää pieniä paineiskuja. Luukun voi avata ilman työkaluja, mutta oven takana oleva suojaverkko avataan työkaluilla. RST-suojaverkko on mitoitettu vakiona 25 mm:n turvaetäisyydelle. Vaaraa aiheuttava laite on pysäytettävä ennen suojaverkon avaamista. Tarvittaessa Zonador 9 voidaan varustaa turvarajakytkimellä.

Pintakäsittelyvaihtoehdot ovat kuumasinkitty tai maalattu teräs. Lisäksi valmistetaan ruostumatonta luukkuja.



Mitoitustiedot									
Kehyksen aukon koko (mm)	b (mm)	h (mm)	n	k1(mm)	k2(mm)	Aukko seinään (mm)	Paino (kg)	Materiaali	Tuotenumero
400 x 400	400	400	1	150	150	400 x 400	16	St + Zn (HDG)	128600
400 x 400	400	400	1	150	150	400 x 400	16	St + maalaus	128601
400 x 400	400	400	1	150	150	400 x 400	16	RST	128602
400 x 600	400	600	3	150	100	400 x 600	24	St + Zn (HDG)	128603
400 x 600	400	600	3	150	100	400 x 600	24	St + maalaus	128604
400 x 600	400	600	3	150	100	400 x 600	24	RST	128605